



YANBAL

L'histoire d'un projet PLM réussi

Retour d'expérience de mise en œuvre chez un fabricant d'ingrédients de parfum haut de gamme.



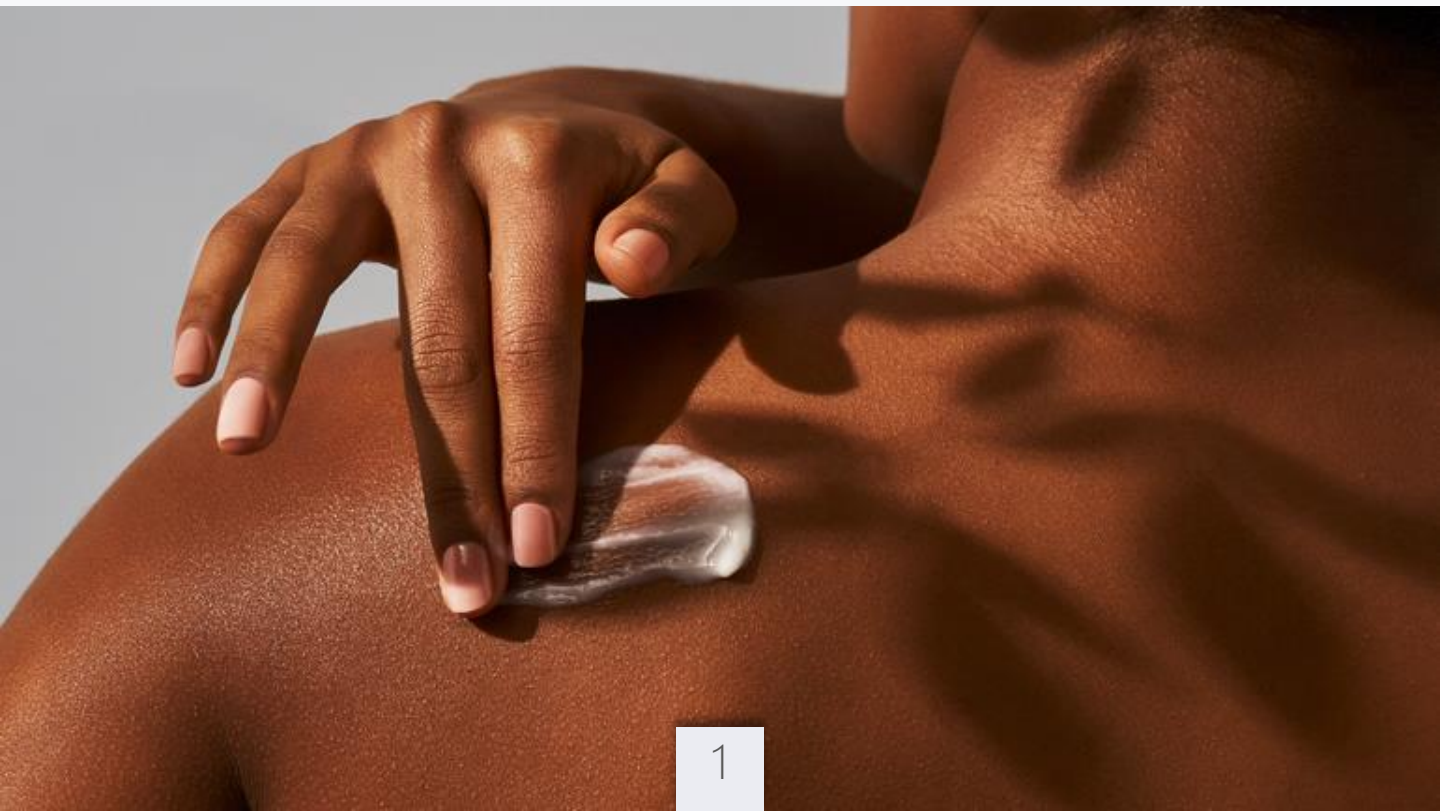
Yanbal International Corporation est une société mondiale de vente directe connaissant le succès dans l'industrie de la beauté depuis plus de 50 ans. Présente dans plusieurs pays d'Amérique Latine, d'Europe et les Etats-Unis, Yanbal s'engage à promouvoir l'émancipation des femmes. Basée à Lima, au Pérou, l'entreprise emploie 3 300 personnes dans le monde.

La division Recherche et Développement de Yanbal, Cosmo International, est située dans le sud de la Floride et est le centre de développement de maquillage, de soins personnels et de formules de soins de la peau.

Le projet PLM de Yanbal, basé sur la solution Lascom Lime, est opérationnel depuis le 27 juillet 2020. Découvrez l'interview de Cosmo International, qui met en évidence le processus de son début jusqu'à la mise en œuvre réussie de Lascom Lime.

QUELQUES CHIFFRES

- + Emploie 3 300 personnes
- + Créé en 1967
- + Présent dans 9 pays



Comment avez-vous identifié le besoin d'une solution PLM ?

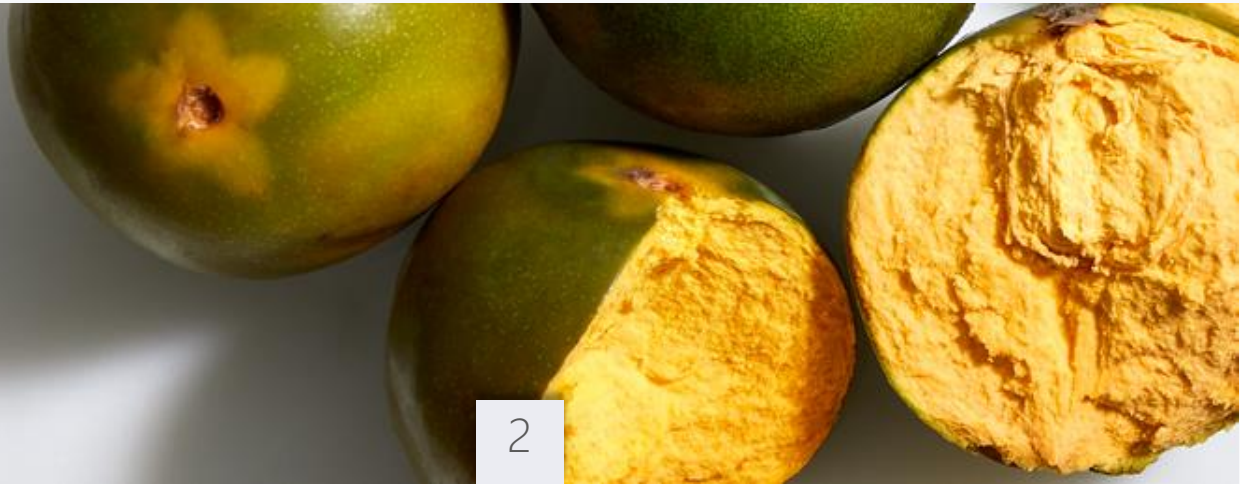
Beatriz - Notre logiciel de R&D, mis en œuvre il y a 25 ans et toujours en usage, a commencé à montrer des problèmes liés à la maintenance de la sécurité. Chez Cosmo International, nous avons fait de la sécurité l'une des principales priorités informatiques.

Nous avons besoin d'une solution aussi complète que celle que nous avons auparavant, allant jusqu'aux normes de sécurité d'aujourd'hui et offrant des fonctionnalités complémentaires de développement produits, telle que la gestion de la conformité réglementaire. Nous avons également ciblé des solutions web pour réduire nos besoins de maintenance.

Comment Lascom est devenu le fournisseur le plus approprié ?

Beatriz - Nos services IT et R&D ont travaillé ensemble pour identifier les candidats potentiels. Nous avons dirigé une analyse comparative complète du marché et avons eu du mal à trouver des solutions qui répondaient à nos exigences.

La plupart soit étaient très limitées dans leur portée fonctionnelle de R&D soit n'apportaient pas la valeur ajoutée que nous recherchions. Nous avons finalement trouvé Lascom sur Capterra, une plate-forme de comparaison de solutions logicielles B2B. Nous avons demandé plus d'informations et nous avons commencé les démonstrations.



Qu'est-ce qui a différencié Lascom de ses concurrents ?

Beatriz - Lascom a fait preuve d'une grande expertise lors des démonstrations, se rendant accessible et prévoyant plus de sessions pour répondre à nos questions. Leur équipe était ouverte et impatiente de répondre à toutes les interrogations que nous avons tout au long du processus.

En outre, Lascom a des références honorables et une grande réputation dans l'industrie cosmétique. Ils prouvent d'ailleurs la même fiabilité dans l'industrie alimentaire et des boissons, dont les défis sont très semblables aux nôtres.



Quelle est la portée du projet Lascom Lime ?

Beatriz - Comme nous l'avons dit, notre priorité absolue est de remplacer notre ancien logiciel de R&D. Nous sommes conscients que la mise en œuvre d'une solution PLM apporte des changements substantiels au quotidien de notre équipe. C'est pourquoi la première phase du projet ne consiste qu'en le module R&D, avec des fonctionnalités de conformité triées sur le volet. Nous aurons 30 utilisateurs finaux au lancement.

Nous envisageons déjà d'étendre au module Business, fournissant des fonctionnalités de développement de nouveaux produits (NPD). Cette modularité et cette évolutivité sont ce qui nous a finalement fait choisir la technologie PLM. Savoir que nous pouvons aller de l'avant étape par étape apporte confort et tranquillité d'esprit.



Voici les principales caractéristiques de notre module de R&D mis en œuvre pour répondre aux besoins de Yanbal :

Gestion de la formulation. Chaque brief peut, simultanément aux autres; donner à plusieurs prototypes, tous gérés comme des produits distincts avec leurs propres cycles de vie. Leur comparaison est facile et les workflows assurent le suivi du processus de validation.

Génération de documents. Lascom Lime génère automatiquement des contenus et des documents à haute valeur ajoutée en conformité avec différents cadres réglementaires. Cosmo International l'utilisera, par exemple, pour générer le fichier réglementaire américain et le dossier d'information produits de l'UE (D.I.P) de leurs nouveaux produits.

Formule quali / quanti.

Processus de fabrication et fiches essai. L'outil génère automatiquement les fiches essai et le processus de fabrication tient compte des configurations de l'équipement en fonction du site de production.

Interface ERP. Le PLM est interfacé avec l'ERP de Cosmo International pour assurer une transition transparente de leur chaîne de conception à la production.

Le projet répond-il à vos attentes jusqu'à présent ?

Beatriz - Le « Go live » s'est passé le 27 Juillet 2020, donc nous ne pouvons pas donner beaucoup de commentaires encore. Ce que nous pouvons dire, c'est que les U.A.T. (User Acceptance Tests) ont démontré la facilité d'utilisation promise pendant les démonstrations et que nous sommes heureux de mettre la main sur les fonctionnalités de formulation !

Nous considérons également la mise en œuvre de Lascom Lime comme une occasion de forger de meilleures pratiques au sein de nos équipes en matière de gestion des données et des documents, par exemple.



Comment avez-vous géré le projet de votre côté ? Que pensez-vous des services de gestion de projet de Lascom ?

Beatriz - Nous avons eu environ 10 gestionnaires et superviseurs de l'informatique et de la R&D travaillant sur le projet de notre côté. Maintenant que le projet est en cours, nous nous rendons compte à quel point il était important d'avoir suffisamment de ressources consacrées au projet.

Nous ne pouvions pas être plus heureux avec Frédéric, notre chef de projet du côté de Lascom. Il est toujours patient, compréhensif et désireux de trouver des solutions adaptées à nos besoins. Réactif et proactif, il a rendu ce projet aussi facile que possible.



Les experts métiers (EM) sont au cœur de tout projet PLM. Ils savent mieux que quiconque ce qui est nécessaire, pourquoi cela est nécessaire, ce qui a fonctionné ou pas dans le passé de l'entreprise. Leur implication est un must pour toute mise en œuvre réussie de PLM. Les EM doivent être en mesure de prendre le temps nécessaire pour la spécification et la configuration du projet, de préparer des ateliers, de soutenir leur fournisseur si nécessaire et d'engager en interne toutes les parties prenantes. Si ce n'est pas le cas, le risque est élevé, le projet s'écarte des attentes réelles et ne correspond plus aux besoins de l'entreprise.

Cosmo International a engagé les ressources internes appropriées dans le projet, qui a finalement énormément aidé à répondre pleinement à leurs attentes initiales



Nous avons une relation solide avec Cosmo International et c'était très facile de travailler avec leur équipe. Dans l'ensemble, nous avons mené un projet en douceur et livré une solution tenant ses promesses. Mais c'est un travail d'équipe et je tiens à saluer mes collègues lascomiens qui ont participé à ce succès.

- Frédéric, Chef de projet chez Lascom



Qui sommes-nous

Quelques références

SEPHORA

— GROUPE —
MARCELLE
COSMETICS | COSMÉTIQUES

IPSY

BVLGARI

FAREVA®


YVES ROCHER

lascom
Lime

Cloud-based PLM for
Cosmetics & Personal

Care



Pour découvrir en détail notre solution modulaire et ses fonctionnalités dédiées au NPD, veuillez télécharger notre [brochure pour l'industrie de la beauté, des cosmétiques et des soins personnels.](#)

Lascom aujourd'hui



- Leader PLM en Europe et en Amérique du Nord, entièrement concentré et dédié au marché PGC.
- Un large éventail de clients mondiaux, y compris les plus grands leaders du PGC
- Siège à Paris, R&D à Toulouse, Opérations nord-américaines à San Diego
- Équipe d'experts spécialisée dans l'industrie des cosmétiques
- Réseau international de partenaires
- 3 offres PLM pour répondre à tous les besoins



Développeur de logiciels et fournisseur de services depuis 1989, Lascom propose une solution complète de gestion du cycle de vie des produits (PLM) conçue pour les industries agroalimentaire et cosmétique : Lascom Lime. Les logiciels PLM permettent aux entreprises d'accélérer l'innovation, de favoriser la collaboration, de réduire le temps de mise sur le marché et d'assurer la conformité des produits.

La solution modulaire de Lascom prend en charge les entreprises de premier plan avec des outils conçus pour répondre aux besoins opérationnels des départements de l'entreprise, du marketing à la qualité, y compris la R&D et les affaires réglementaires.

-
- Pour télécharger nos autres réussites, livres blancs et es brochures, nous vous invitons à visiter notre [bibliothèque de ressources](#).
 - Pour joindre l'un de nos experts PLM, veuillez remplir un [formulaire de contact](#) et nous vous contacterons dès que possible.
 - Pour rester à l'écoute de nos messages dédiés aux problèmes NPD des fabricants, assurez-vous de visiter le [blog de Lascom](#) !



Lascom

© 2020 Copyright Lascom. All rights reserved. Lascom, Lascom PLM and other product names are or may be registered trademarks and/or trademarks in the U.S. and/or other countries.

The information herein is for informational purposes only and represents the current view of Lascom as of the date of this presentation. Because Lascom must respond to changing market conditions, it should not be interpreted to be a commitment on the part of Lascom, and Lascom cannot guarantee the accuracy of any information provided after the date of this presentation. Lascom MAKES NO WARRANTIES, EXPRESS, IMPLIED OR STATUTORY, AS TO THE INFORMATION IN THIS PRESENTATION.